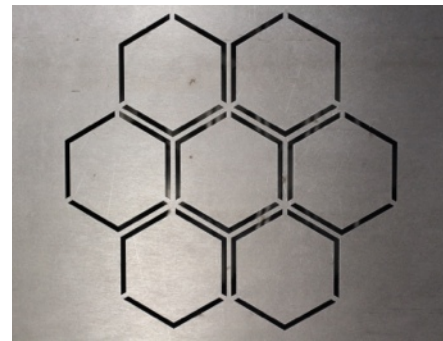


Katan handleiding




Harrie Leenders

Beste houtstoker,

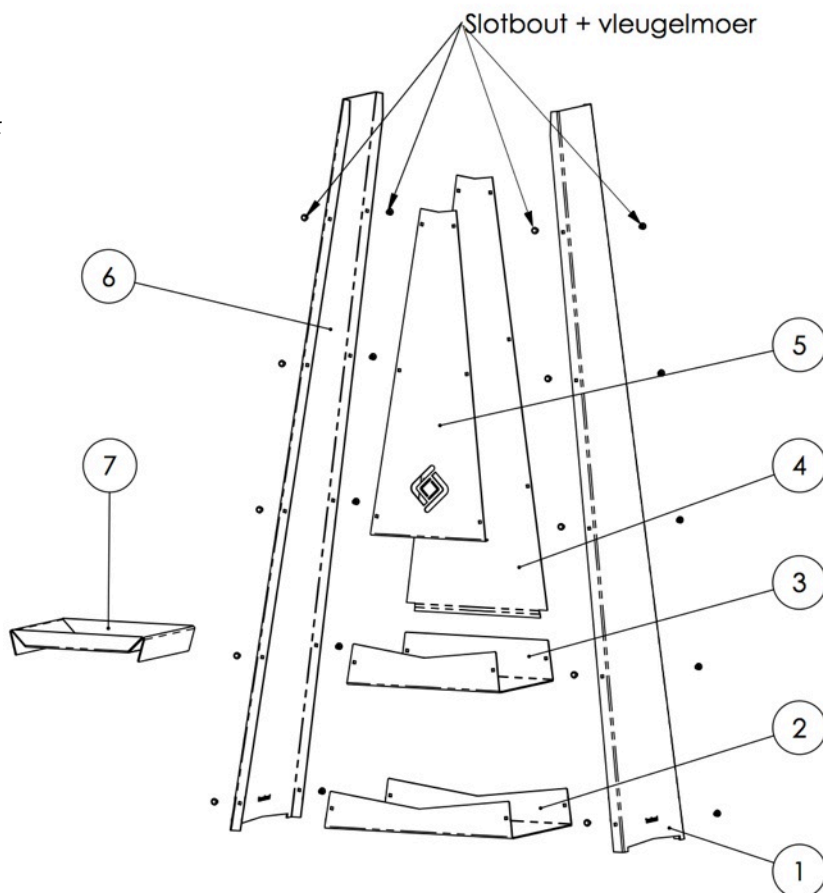
Geweldig dat u een haard van ons hebt gekocht, bedankt! U geeft ons de mogelijkheid om te doen waar we van houden; werken met vuur.

Uw haard is gebouwd door een kleine club fanatiekelingen in Oirschot.

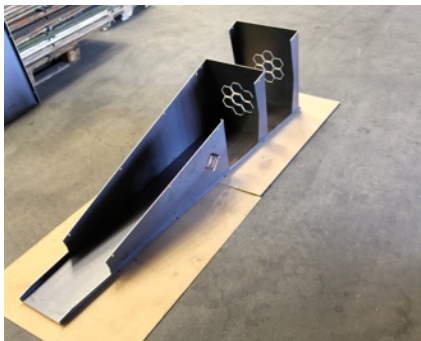
Een product dat met zorg gemaakt is, dient ook met zorg gebruikt te worden. Daarom geven wij u graag enkele tips waarmee u direct aan de slag kunt. Veel stookplezier; we horen graag wat uw ervaringen zijn.

Bart Leenders.

Montage volgorde

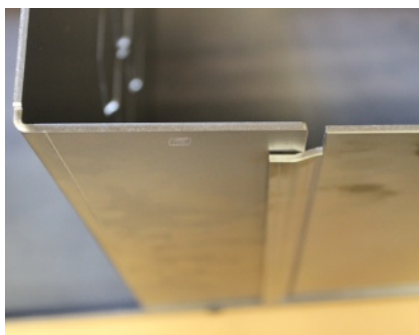


Katan handleiding



Montage

- Monteer de delen 1 t/m 5, draai de moeren handvast. (foto boven)
- Het onderste deel van de achterwand (4) moet over de vuurbak (3) vallen. (foto onder)
- Monteer deel 6 handvast en zet de haard rechtop.
- Draai alle moeren vast.
- Draai met de hand de vleugelmoeren vast.



Hout

Een goede stoker kent het belang van goed hout. Een goed verzorgde houtvoorraad zorgt voor een goed brandende haard. Waar u op moet letten;

- Stook schoon en droog hout, er mag maximaal 15% restvocht in zitten.
- Hiervoor moet hout ongeveer 1,5 jaar 'winddroog' liggen, onder een afdakje en vrij van de muur, zodat de wind erbij kan.
- Gekloofd hout droogt sneller.
- Brandt maximaal 4 massieve houtblokken in uw Katan. Zo blijft het vuur beheersbaar en stookt u met beleid.
- Stapel het hout luchtig, massieve blokken onder en kleiner hout bovenop.
- Stook altijd op een bed van as, dit is een goede isolatielaag voor het hout.



Aanmaakhout



Dikker hout



Massief houtblok



Voor gebruik

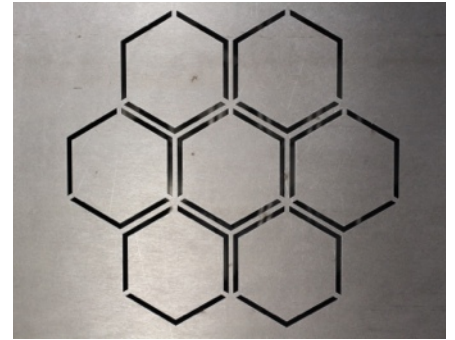
- Zorg dat de haard stevig gemonteerd is, en stabiel staat.
- Vuur is heet. Stook dus met beleid.
- Stapel het hout in de houtopslag nooit tot tegen de branderkamer aan, om gevaar op ontbranding te voorkomen.

Cortenstaal

Het eerste seizoen krijgt de Katan zijn mooie roodbruine roestkleur, die de bescherm laag van uw haard vormt. Door corrosie zal er in het begin roestwater vrijkomen, bescherm indien nodig de ondergrond. Zodra het staal niet meer afgeeft is een oxidehuid gevormd die het dieper liggende staal beschermt en de haard zijn karakteristieke uitstraling geeft.

Media

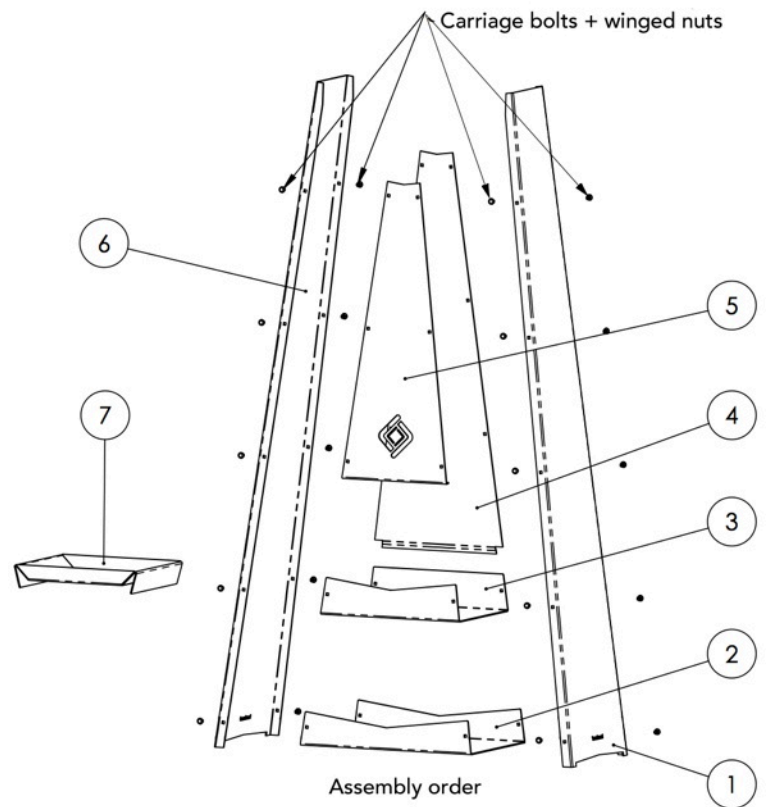
- www.leenders.nl
- blog.leenders.nl
- www.facebook.com/Leenders.nl
- www.youtube.com/leendersvideo



Dear woodstoker,

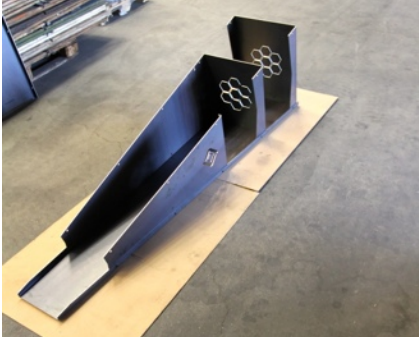
Wonderful that you purchased a fireplace from us, thank you! You give us the opportunity to do what we love, work with fire. Your fireplace was built by a small group of enthusiasts in Oirschot. A product that is made with care should also be used with care. This is why we will give you some tips so you can start enjoying your fireplace right away. Happy kindling; we like to hear about your experiences.

Bart Leenders.



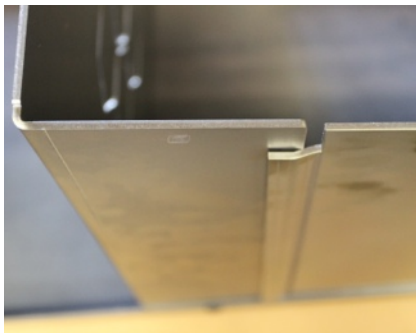
Wrench 10

Katan manual



Assembly

- Assemble the parts 1-5 hand-tight (picture above)
- The lower part of the rear (4) should fit over the firebox (3) (picture below)
- Assemble part 6 hand-tight and put the fireplace straight.
- Tighten the nuts.



Wood

A good stoker knows the importance of good quality wood. A well-maintained wood stock ensures a good burning fireplace. Some points keep in mind;

- Use clean and dry wood, it should contain no more than 15% residual moisture content.
- Wood needs to dry approximately 1,5 years under a shelter protected from the rain and free from walls so that the wind can reach it.
- Chopped wood dries faster.
- Burn no more than 4 solid logs of wood in your Katan. This way the fire stays controlled and keeps you stoking responsibly.
- Always stoke on a bed of ashes, this forms the isolation layer for the wood.



Kindling wood



Thicker wood



Solid log



Before use

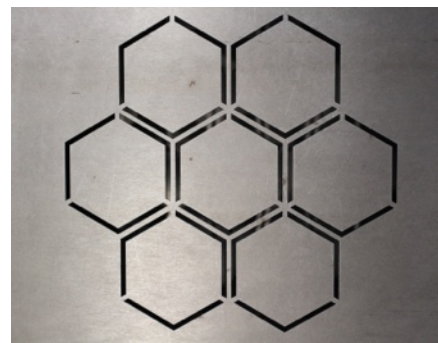
- Make sure that the fireplace is assembled securely and that it stands stable.
- Fire is hot. Use your fireplace responsibly.
- Do not stack the wood in the wood storage against the combustion chamber, it might catch fire.

Cor-ten steel

in the first season of use the Katan gets its beautiful red-brown rusty colour, which forms the protection layer of the fireplace. In the beginning rustwater will leak off through corrosion. Once this stops an oxidelayer has formed that protects the deeper layer of steel and that gives the fireplace its characteristic appearance.

Media

- www.leenders.nl
- blog.leenders.nl
- www.facebook.com/Leenders.nl
- www.youtube.com/leendersvideo



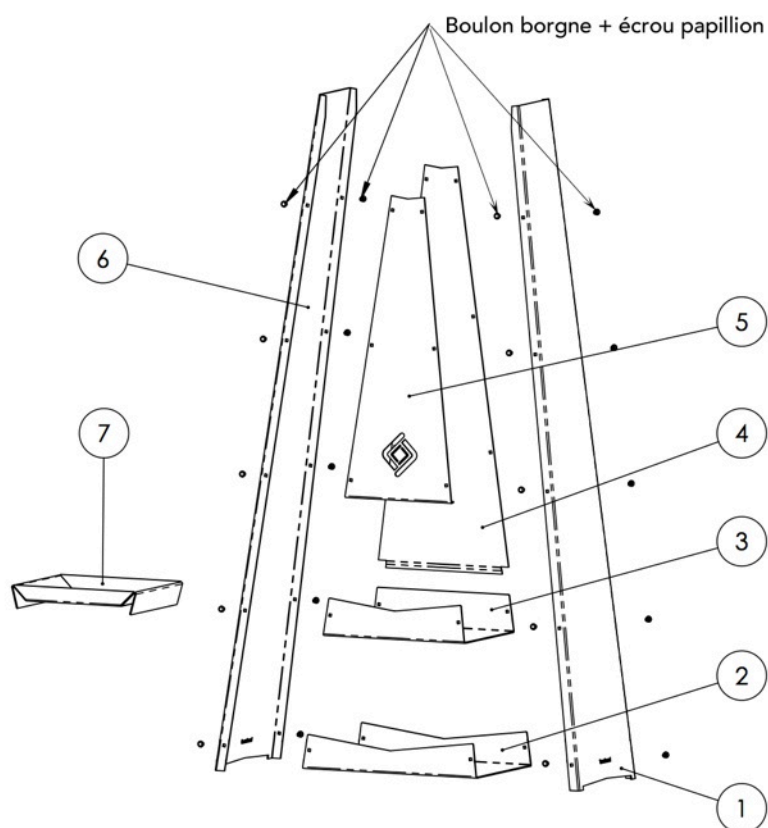

Harrie Leenders

Cher ami du feu de bois,

Fantastique que vous avez acheté un poêle de Harrie Leenders. Merci beaucoup. Vous nous donnez la possibilité à faire ce que nous aimons – travailler pour le feu. Votre poêle a été construit un petit groupe d'enthousiastes à Oirschot. Un produit ce que nous avons fabriqué avec soin et qui veut être utilisé aussi avec soin. Pour cela nous voudrions vous donner quelques conseils pour que vous puissiez mettre en service avec joie. Bon allumage, nous sommes curieux de vos expériences.

Bart Leenders

séquence d'assemblage

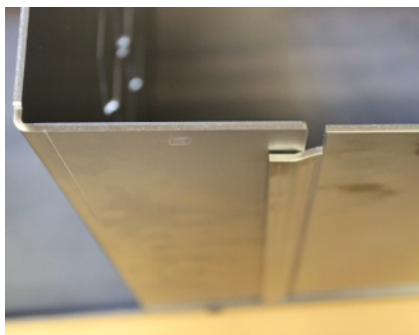


Katan manuel



Montage

- Montez à la main les pièces 1-5 (v. image)
- La partie basse de l'arrière (4) doit se retrouver au dessus de la chambre de combustion (3) (v. image en bas)
- Montez à la main pièce 6 et remettez le poêle debout
- Maintenant serrez les vices



Bois

Un connaisseur du feu de bois est conscient d'importance d'une bonne qualité de bois. Un bois bien stocké garantit un bon fonctionnement du poêle. Quelques points dont il faut penser :

- Utilisez de bois propre et sec, il ne devrait pas avoir plus que 15% d'humidité résiduelle.
- Bois a besoin d'un séchage d'environ un an et demi sous une protection ouverte qui le protège contre la pluie, mais qui laisse passer le vent.
- Bois fendu sèche plus rapidement.
- Ne brûlez jamais plus que 4 bûches compactes dans votre Katan. Comme ça le feu reste toujours contrôlé et vous chauffez conscient de vos responsabilités.
- Faites votre feu toujours sur un lit de cendre qui fonctionne comme une couche d'isolation pour le bois.

Bois d'allumage



Bois épais



Bûche massive



Avant la mise en marche

- Garantissez que le poêle est bien monté et qu'il est stable.
- Un feu est chaud. Utilisez votre poêle conscient des vos responsabilités.
- N'empilez pas de bois à côté de la chambre de combustion, il pourrait prendre feu.

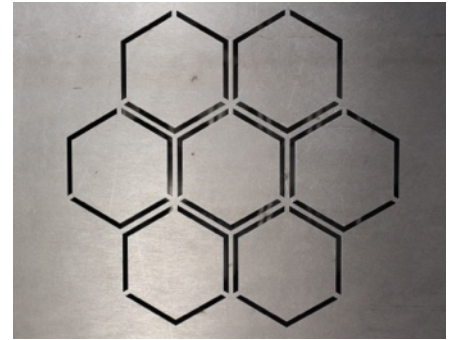
Acier Corten

Dans la première saison d'utilisation le Katan obtient sa belle couleur de rouille - rouge-marron – qui sert comme une couche de protection. Au début l'eau de rouille fuit par la corrosion. C'arrête quand la première couche d'oxydation s'est faite qui protège l'acier et qui donne au poêle son identité visuelle.

Media

- www.leenders.nl
- blog.leenders.nl
- www.facebook.com/Leenders.nl
- www.youtube.com/leendersvideo

Katan Anleitung



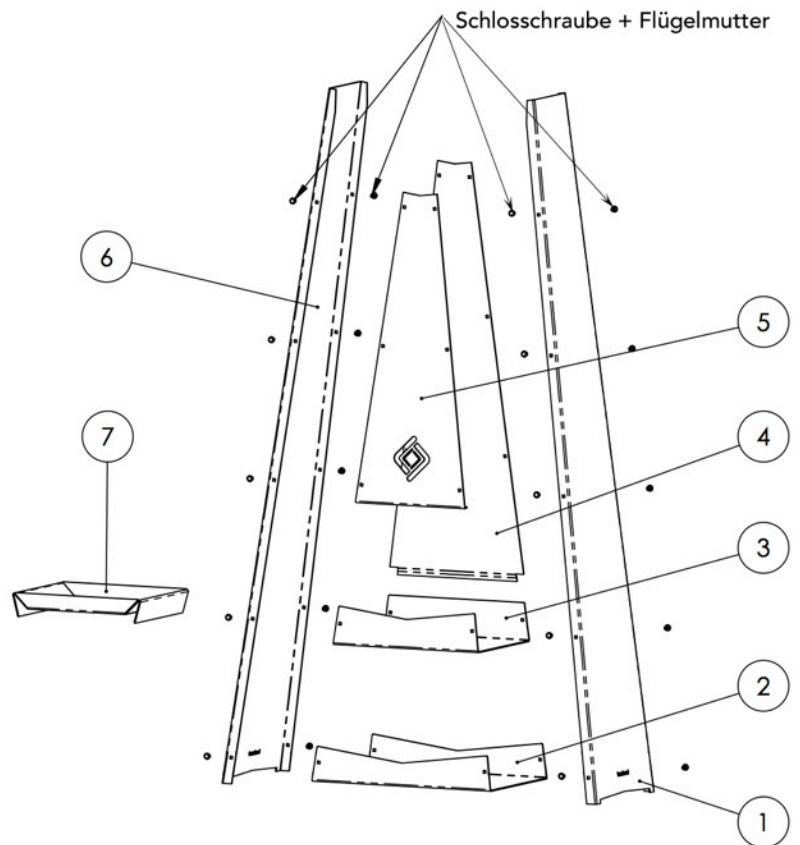

Harrie Leenders

Lieber Holzfeuer-Freund,

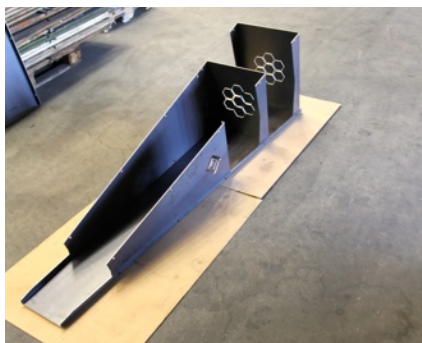
wunderbar, dass Sie einen Ofen von uns gekauft haben. Vielen Dank dafür! Sie geben uns die Möglichkeit, das zu tun, was wir lieben – für Feuer arbeiten. Ihr Kamin wurde von einer kleinen Gruppe Enthusiasten in Oirschot gebaut. Ein Produkt, das mit Sorgfalt hergestellt wurde und das mit Sorgfalt bedient werden will. Deshalb möchten wir Ihnen ein paar Tipps geben, damit Sie Ihren Kamin mit Freude richtig in Betrieb setzen können. Fröhliches Anfeuern, wir freuen uns darauf, Ihre Erfahrungen zu hören.

Bart Leenders

Montage Bestellung

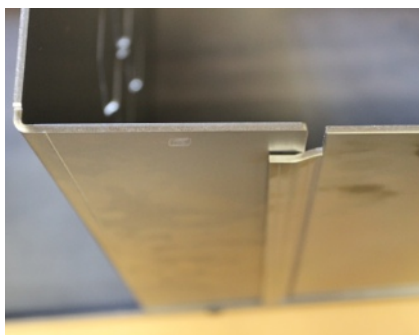


Katan Anleitung



Montage

- Montieren Sie die Teile 1-5 handfest (s. Bild)
- Die untere Partie der Rückseite (4) muss sich über der Brennkammer (3) befinden (s. Bild unten)
- Montieren Sie Teil 6 handfest und stellen Sie dann den Kamin auf.
- Ziehen Sie nun die Schrauben an.



Holz

Ein guter Holzfeuerer kennt die Wichtigkeit einer guten Holzqualität. Gut gelagertes Holz garantiert einen gut brennenden Kamin. Einige Punkte, an die es zu denken gilt:

- Verwenden Sie stets sauberes und trockenes Holz, es sollte nicht mehr als 15% Restfeuchte enthalten.
- Holz benötigt circa 1 ½ Jahre Trocknung unter einem offenen Schutz, der es vor Regen schützt, aber winddurchlässig ist.
- Gehacktes Holz trocknet schneller.
- Verfeuern Sie nie mehr als vier kräftige Holzscheite in Ihrem Katan. So bleibt das Feuer immer unter Kontrolle und Sie feuern verantwortungsbewusst.
- Feuern Sie immer auf einem Aschebett, dieses ist eine Isolationsschicht für das Holz.



Anzündholz



Dickeres Holz



Massiver Holzsplit



Vor der Inbetriebnahme

- Stellen Sie sicher, dass der Kamin fest montiert ist und stabil steht.
- Feuer ist heiß. Benutzen Sie Ihren Kamin verantwortungsbewusst.
- Stapeln Sie kein Holz neben der Brennkammer, es könnte Feuer fangen.

Corten Stahl

In der ersten Gebrauchssaison bekommt der Katan seine schöne rot-braune Rostfarbe, die als Schutzschicht für den Kamin dient. Zu Beginn tritt Rostwasser durch die Korrosion. Das hört auf, wenn eine Oxidationsschicht gebildet ist, die den Stahl darunter schützt und dem Kamin sein charakteristisches Erscheinungsbild gibt.

Media

- www.leenders.nl
- blog.leenders.nl
- www.facebook.com/Leenders.nl
- www.youtube.com/leendersvideo